

Phasenwender Aufbaugerätestecker

Bestellnr. 3368

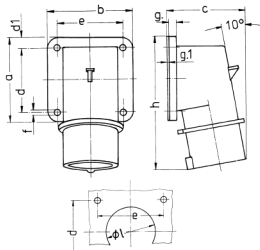


- Schraubkontakt

Technische Daten

| | |
|-------------------|----------------|
| Ampere | 32 A |
| Pole | 4 p |
| Volt | 400 V |
| Uhrzeitstellung | 6 h |
| Hertz | 50-60 Hz |
| Anschluss technik | Schraubkontakt |
| Kontakt | standard |
| Schutzart | IP 44 |
| Gewicht | 248 g |
| Prüfzeichen | DE,VDE, CN,CQC |

Abmessungen



| Zeichnung | Amp. | 16 | | 32 | | |
|---|------|------|------|-----|-----|-----|
| | | Pole | | 4 | 5 | 3 |
| Maße in mm | | | | | | |
| a | | 85 | 85 | 75 | 75 | 75 |
| b | | 85 | 85 | 90 | 90 | 90 |
| c | | 75 | 79 | 87 | 87 | 90 |
| d | | 64 | 64 | 45 | 45 | 45 |
| dt | | 10 | 10 | 13 | 13 | 13 |
| e | | 64 | 64 | 78 | 78 | 78 |
| f | | 5,5 | 5,5 | 5,5 | 5,5 | 5,5 |
| g | | 6 | 6 | 6 | 6 | 6 |
| g.1 | | 2 | 2 | 2 | 2 | 2 |
| h | | 129 | 129 | 137 | 137 | 138 |
| l | | 50 | 50 | 55 | 55 | 55 |
| Klemmen für Leiterquerschnitt von bis mm ² | | | | | | |
| | | 1 | 1 | 2,5 | 2,5 | 2,5 |
| | | -2,5 | -2,5 | -6 | -6 | -6 |