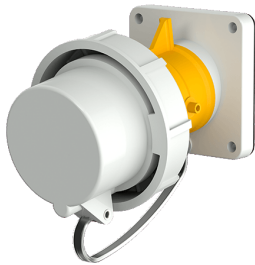


Anbaugerätestecker

Bestellnr. 3530

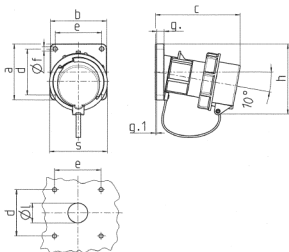


- Schraubkontakt
- mit Schutzkappe

Technische Daten

Ampere	16 A
Pole	3 p
Volt	110 V
Uhrzeitstellung	4 h
Hertz	50-60 Hz
Anschlussstechnik	Schraubkontakt
Kontakt	standard
Schutzart	IP 67
Gewicht	212 g
Prüfzeichen	DE,VDE

Abmessungen



Zeichnung	Amp.	16			32			63		
		Pole		3	4	5	3	4	5	
2 MB 62										
Maße in mm		a	85	85	85	85	85	108	108	108
		b	85	85	85	85	85	101	101	101
		c	132	132	131	131	137	164	164	164
		d	70	70	70	70	70	85	85	85
		e	70	70	70	70	70	77	77	77
		f	6,3	6,3	6,3	6,3	6,3	6,5	6,5	6,5
		g.	11	11	11	11	11	12	12	12
		g.1	2	2	2	2	2	2	2	2
		h	100	107	108	108	111	130	130	130
		s	70	87	94	94	102	114	114	114
		l	30	30	30	30	30	40	40	40
Klemmen für Leiterquerschnitt von bis mm ²			1	1	2,5	2,5	2,5	6	6	6
			-2,5	-2,5	-6	-6	-6	-16	-16	-16