

Anbaugerätestecker

Bestellnr. 75316

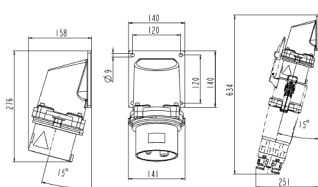


- Schraubkontakt
- Neigung 15°
- auf Wunsch auch in seewasserbeständiger Ausführung lieferbar

Technische Daten

| | |
|-------------------|----------------|
| Ampere | 200 A |
| Pole | 5 p |
| Volt | 400 V |
| Uhrzeitstellung | 6 h |
| Hertz | 50-60 Hz |
| Anschlussstechnik | Schraubkontakt |
| Kontakt | standard |
| Schutzart | IP 67 |
| Gewicht | 3340 g |

Abmessungen



Zeichnung
2 MB 247

Maße in mm