

Anbausteckdose CEEplus®

Bestellnr. 927

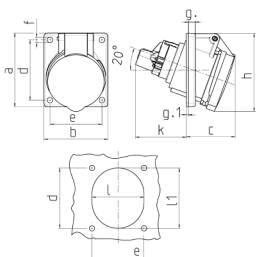


- Schraubkontakt
- mit 4 Zusatzkontakten
- Neigung 20°

Technische Daten

Ampere	16 A
Pole	3 p+Z
Volt	230 V
Uhrzeitstellung	6 h
Hertz	50-60 Hz
Anschlussstechnik	Schraubkontakt
Kontakt	standard
Schutzart	IP 44
Flansch	62x62 mm
Bohrloch	47x47 mm
Neigung	20 °
Gewicht	168 g

Abmessungen



Zeichnung	Amp. 16	
	3	5
1 MB 459/453	Pole	
Maße in mm	a	73,5 85
	b	64 85
	c	52 57
	d	60 70
	e	52 70
	f	5,3 5,5
	g	7 8
	g-1	2 2
	h	79 101
	k	51 33
	l	52 70
	l1	60 78
	α	20° 20°
Klemmen für Leiterquerschnitt von bis mm²		1,5 1,5
		—4 —4