

Anbausteckdose
Bestellnr. 22071ZA

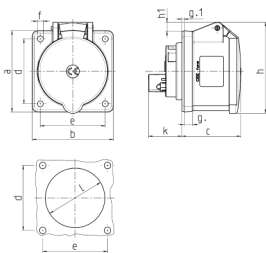


- Schraubkontakt
- gerade Steckrichtung

Technische Daten

| | |
|-------------------|----------------------|
| Ampere | 32 A |
| Pole | 5 p |
| Volt | 400 V |
| Uhrzeitstellung | 6 h |
| Hertz | 50-60 Hz |
| Anschlussstechnik | Schraubkontakt |
| Kontakt | vernickelte Kontakte |
| Schutzart | IP 44 |
| Flansch | 75x75 mm |
| Bohrloch | 60x60 mm |
| Gewicht | 233 g |

Abmessungen



| Zeichnung 1 MB 247 | Amp. Pole | 16 | | | 32 | | |
|---|--------------|-----|-----|-----|-----|-----|-----|
| | | 3 | 4 | 5 | 3 | 4 | 5 |
| Maße in mm | | | | | | | |
| a | | 75 | 75 | 75 | 75 | 75 | 75 |
| b | | 75 | 75 | 75 | 75 | 75 | 75 |
| c | | 53 | 53 | 55 | 64 | 64 | 65 |
| d | | 60 | 60 | 60 | 60 | 60 | 60 |
| e | | 60 | 60 | 60 | 60 | 60 | 60 |
| f | | 5,5 | 5,5 | 5,5 | 5,5 | 5,5 | 5,5 |
| g | | 8 | 8 | 8 | 8 | 8 | 8 |
| g1 | | 2 | 2 | 2 | 2 | 2 | 2 |
| h | | 75 | 80 | 83 | 89 | 89 | 100 |
| h1 | | | 6 | 8 | 11 | 11 | 12 |
| k | | 31 | 32 | 32 | 39 | 39 | 39 |
| l | | 43 | 52 | 54 | 58 | 58 | 62 |
| Klemmen für Leiterquerschnitt von bis mm² | | | | | | | |
| | | 1,5 | 1,5 | 1,5 | 2,5 | 2,5 | 2,5 |
| | | -4 | -4 | -4 | -10 | -10 | -10 |