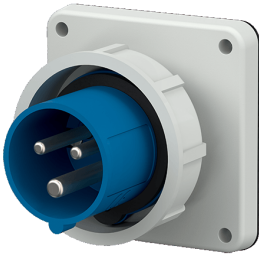


Anbaugerätestecker

Bestellnr. 840



- Schraubkontakt
- vernickelte Kontakte
- Haltenase für den Kupplungsklappeckel muss bauseits angebracht werden, um eine Einrastung sicherzustellen

Technische Daten

| | |
|-------------------|----------------------|
| Ampere | 32 A |
| Pole | 4 p |
| Volt | 230 V |
| Uhrzeitstellung | 9 h |
| Hertz | 50-60 Hz |
| Anschlussstechnik | Schraubkontakt |
| Kontakt | vernickelte Kontakte |
| Schutzart | IP 67 |
| Gewicht | 256 g |
| Prüfzeichen | CN,CQC, DE,VDE (ÜG) |

Abmessungen



| Zeichnung | Amp. | 16 | | | 32 | | |
|---------------------------------|------|------|------|------|------|------|------|
| | | Pole | | | Pole | | |
| 2 MB 187/2 | | 3 | 4 | 5 | 3 | 4 | 5 |
| Maße in mm | | | | | | | |
| a | | 85,7 | 85,7 | 85,7 | 85,7 | 85,7 | 85,7 |
| b | | 85,7 | 85,7 | 85,7 | 85,7 | 85,7 | 85,7 |
| c | | 72 | 72 | 72 | 90 | 90 | 90 |
| d | | 69,5 | 69,5 | 69,5 | 69,5 | 69,5 | 69,5 |
| e | | 69,5 | 69,5 | 69,5 | 69,5 | 69,5 | 69,5 |
| f | | 5,5 | 5,5 | 5,5 | 5,5 | 5,5 | 5,5 |
| g. | | 11 | 11 | 11 | 11 | 11 | 11 |
| g.1 | | 2 | 2 | 2 | 2 | 2 | 2 |
| l | | 32 | 36 | 47 | 47 | 47 | 47 |
| s | | 71 | 79 | 89 | 94 | 94 | 102 |
| Klemmen für Leiterquer- | | 1,5 | 1,5 | 1,5 | 2,5 | 2,5 | 2,5 |
| schnitt von bis mm ² | | -4 | -4 | -4 | -10 | -10 | -10 |