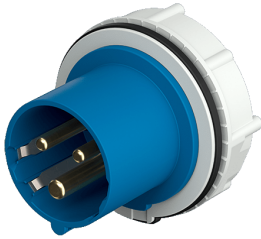


## RAPIDO® Anbaugerätestecker CEEplus®

Bestellnr. 957

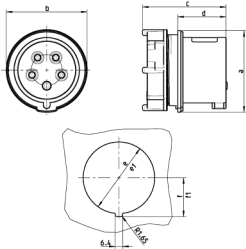


- Schraubkontakt
- mit 4 Zusatzkontakten
- gerade Steckrichtung
- Zentralbefestigung 61 mm Ø

### Technische Daten

|                   |                |
|-------------------|----------------|
| Ampere            | 16 A           |
| Pole              | 3 p+Z          |
| Volt              | 230 V          |
| Uhrzeitstellung   | 6 h            |
| Hertz             | 50-60 Hz       |
| Anschlussstechnik | Schraubkontakt |
| Kontakt           | standard       |
| Schutzart         | IP 44          |
| Gewicht           | 132 g          |

### Abmessungen



| Zeichnung    | Amp.                    | 16     |        |
|--------------|-------------------------|--------|--------|
|              |                         | 3      | 5      |
| 2 MB 220/216 | Pole                    | 3      | 5      |
| Maße in mm   | a                       | 70     | 70     |
|              | b                       | 69     | 69     |
|              | c                       | max.73 | max.72 |
|              | d                       | 44     | 44     |
|              | e                       | Ø61    | Ø61    |
|              | f                       | 33,25  | 33,25  |
|              | e1                      | —      | —      |
|              | f1                      | —      | —      |
|              | Klemmen für Leiterquer- | 1      | 1      |
|              | schnitt von bis mm²     | —2,5   | —2,5   |