

Schutzkontakt-Anbausteckdose

Bestellnr. 11181

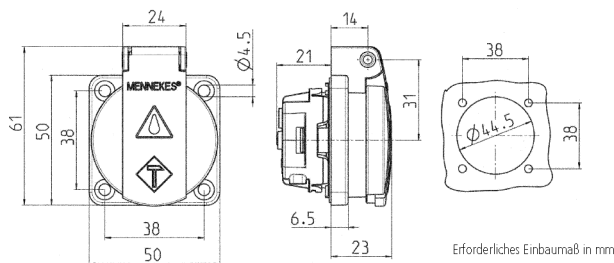


- französisch/belgische Norm
- mit Klappdeckel
- 3 Schraubklemmen als Verbindungsklemmen von 1,5 - 2,5 mm²
- Andere Farben auf Anfrage

Technische Daten

| | |
|-------------------|----------------|
| Ampere | 16 A |
| Pole | 3 p+E |
| Volt | 230 V |
| Anschlussstechnik | Schraubkontakt |
| Kontakt | standard |
| Schutzart | IP 44 |
| Flansch | 50x50 mm |
| Bohrloch | 38x38 mm |
| Gewicht | 43 g |

Abmessungen



Zeichnung
1 MB 410
Maße in mm