

Anbausteckdose

Bestellnr. 1149A

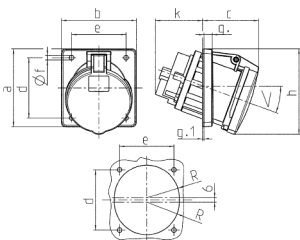


- Schraubkontakt
- X-CONTACT®
- Neigung 20°
- Produkte mit Pilotkontakt auf Anfrage

Technische Daten

Ampere	63 A
Pole	4 p
Volt	110 V
Uhrzeitstellung	4 h
Hertz	50-60 Hz
Anschluss technik	Schraubkontakt
Kontakt	hochwärmebeständige Kontaktträger, X-CONTACT®
Schutzart	IP 44
Flansch	110x106 mm
Bohrloch	85x77 mm
Neigung	20 °
Gewicht	569 g
Prüfzeichen	DE, VDE, RU, EAC (Zwangszulassung), CN, CQC

Abmessungen



Zeichnung	Amp.	63		
		Pole		
1 MB 297		3	4	5
Maße in mm				
a		110	110	110
b		106	106	106
c		82	82	82
d		85	85	85
e		77	77	77
f		6,5	6,5	6,5
g		12	12	12
g.1		2	2	2
h		122	122	122
k		69	69	69
R		46	46	46
<		20°	20°	20°
Klemmen für Leiterquerschnitt von bis mm²		6	6	6
		-25	-25	-25