

## Anbausteckdose

Bestellnr. 1153A

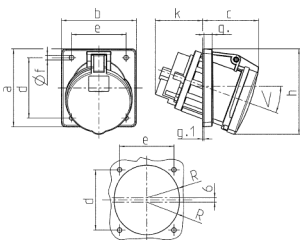


- Schraubkontakt
- X-CONTACT®
- Neigung 20°
- Produkte mit Pilotkontakt auf Anfrage

## Technische Daten

|                   |                                               |
|-------------------|-----------------------------------------------|
| Ampere            | 63 A                                          |
| Pole              | 5 p                                           |
| Volt              | 110 V                                         |
| Uhrzeitstellung   | 4 h                                           |
| Hertz             | 50-60 Hz                                      |
| Anschluss technik | Schraubkontakt                                |
| Kontakt           | hochwärmebeständige Kontaktträger, X-CONTACT® |
| Schutzart         | IP 44                                         |
| Flansch           | 110x106 mm                                    |
| Bohrloch          | 85x77 mm                                      |
| Neigung           | 20 °                                          |
| Gewicht           | 624 g                                         |
| Prüfzeichen       | DE, VDE, RU, EAC (Zwangszulassung), CN, CQC   |

## Abmessungen



| Zeichnung                                 | Amp. | 63   |     |     |
|-------------------------------------------|------|------|-----|-----|
|                                           |      | Pole |     |     |
| 1 MB 297                                  |      | 3    | 4   | 5   |
| Maße in mm                                |      |      |     |     |
| a                                         |      | 110  | 110 | 110 |
| b                                         |      | 106  | 106 | 106 |
| c                                         |      | 82   | 82  | 82  |
| d                                         |      | 85   | 85  | 85  |
| e                                         |      | 77   | 77  | 77  |
| f                                         |      | 6,5  | 6,5 | 6,5 |
| g                                         |      | 12   | 12  | 12  |
| g.1                                       |      | 2    | 2   | 2   |
| h                                         |      | 122  | 122 | 122 |
| k                                         |      | 69   | 69  | 69  |
| R                                         |      | 46   | 46  | 46  |
| <                                         |      | 20°  | 20° | 20° |
| Klemmen für Leiterquerschnitt von bis mm² |      | 6    | 6   | 6   |
|                                           |      | -25  | -25 | -25 |