

Anbausteckdose

Bestellnr. 1282

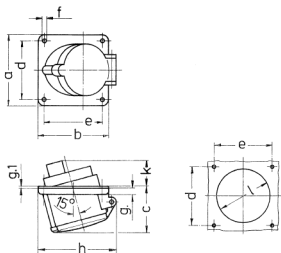


- Schraubkontakt
- für horizontale Montage
- Neigung 15°

Technische Daten

| | |
|-------------------|----------------|
| Ampere | 16 A |
| Pole | 4 p |
| Volt | 400 V |
| Uhrzeitstellung | 6 h |
| Hertz | 50-60 Hz |
| Anschlussstechnik | Schraubkontakt |
| Kontakt | standard |
| Schutzart | IP 44 |
| Flansch | 85x85 mm |
| Bohrloch | 70x70 mm |
| Neigung | 15 ° |
| Gewicht | 155 g |

Abmessungen



| Zeichnung | Amp. | 16 | | | 32 | | |
|---|------|-----|-----|-----|-----|-----|-----|
| | | 3 | 4 | 5 | 3 | 4 | 5 |
| 1 MB 230 | Pole | | | | | | |
| Maße in mm | a | 85 | 85 | 85 | 85 | 85 | 85 |
| | b | 85 | 85 | 85 | 85 | 85 | 85 |
| | c | 55 | 55 | 56 | 60 | 60 | 60 |
| | d | 70 | 70 | 70 | 70 | 70 | 70 |
| | e | 70 | 70 | 70 | 70 | 70 | 70 |
| | f | 5,5 | 5,5 | 5,5 | 5,5 | 5,5 | 5,5 |
| | g. | 8 | 8 | 8 | 8 | 8 | 8 |
| | g.1 | 2 | 2 | 2 | 2 | 2 | 2 |
| | h | 88 | 93 | 94 | 96 | 96 | 98 |
| | k | 30 | 30 | 30 | 44 | 44 | 44 |
| | l | 55 | 60 | 70 | 70 | 70 | 76 |
| Klemmen für Leiterquerschnitt von bis mm² | | 1,5 | 1,5 | 1,5 | 2,5 | 2,5 | 2,5 |
| | | -4 | -4 | -4 | -10 | -10 | -10 |