

## Wandsteckdose

Bestellnr. 1835

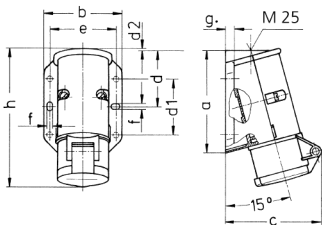


- Schraubkontakt
- Befestigung von außen
- Leitungseinführung einmal oben und einmal blind (zum Ausschneiden) auf der Rückseite

## Technische Daten

|                   |                |
|-------------------|----------------|
| Ampere            | 16 A           |
| Pole              | 3 p            |
| Volt              | 20-25, 40-50 V |
| Uhrzeitstellung   | 4 h            |
| Hertz             | 100-200 Hz     |
| Anschlussstechnik | Schraubkontakt |
| Kontakt           | standard       |
| Schutzart         | IP 44          |
| Gewicht           | 209 g          |
| Prüfzeichen       | CN,CQC         |

## Abmessungen



| Zeichnung<br>1 MB 294                          | Amp.<br>Pole | 16  |     | 32  |     |
|--|--------------|-----|-----|-----|-----|
|  |              | 2   | 3   | 2   | 3   |
| Maße in mm                                     | a            | 96  | 96  | 96  | 96  |
|  | b            | 73  | 73  | 73  | 73  |
|  | c            | 90  | 90  | 90  | 90  |
|  | d            | 53  | 53  | 53  | 53  |
|  | d1           | 52  | 52  | 52  | 52  |
|  | d2           | 2   | 2   | 2   | 2   |
|  | e            | 62  | 62  | 62  | 62  |
|  | f            | 5,3 | 5,3 | 5,3 | 5,3 |
|  | g            | 8   | 8   | 8   | 8   |
|  | h            | 129 | 129 | 129 | 129 |
| Klemmen für Leiterquer-<br>schnitt von bis mm² |              | 4   | 4   | 4   | 4   |
|  |              | -10 | -10 | -10 | -10 |