

Wandsteckdose

Bestellnr. 1844

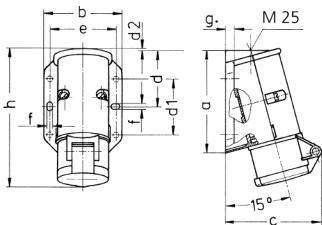


- Schraubkontakt
- Befestigung von außen
- Leitungseinführung einmal oben und einmal blind (zum Ausschneiden) auf der Rückseite

Technische Daten

| | |
|-------------------|----------------|
| Ampere | 32 A |
| Pole | 2 p |
| Volt | 40-50 V |
| Uhrzeitstellung | 12 h |
| Hertz | 50-60 Hz |
| Anschlussstechnik | Schraubkontakt |
| Kontakt | standard |
| Schutzart | IP 44 |
| Gewicht | 189 g |
| Prüfzeichen | CN,CQC |

Abmessungen



| Zeichnung 1 MB 294 | Amp. Pole | 16 | | 32 | |
|---|--------------|-----|-----|-----|-----|
| | | 2 | 3 | 2 | 3 |
| Maße in mm | a | 96 | 96 | 96 | 96 |
| | b | 73 | 73 | 73 | 73 |
| | c | 90 | 90 | 90 | 90 |
| | d | 53 | 53 | 53 | 53 |
| | d1 | 52 | 52 | 52 | 52 |
| | d2 | 2 | 2 | 2 | 2 |
| | e | 62 | 62 | 62 | 62 |
| | f | 5,3 | 5,3 | 5,3 | 5,3 |
| | g | 8 | 8 | 8 | 8 |
| | h | 129 | 129 | 129 | 129 |
| Klemmen für Leiterquerschnitt von bis mm ² | | 4 | 4 | 4 | 4 |
| | | -10 | -10 | -10 | -10 |