

Stecker AM-TOP®

Bestellnr. 21517

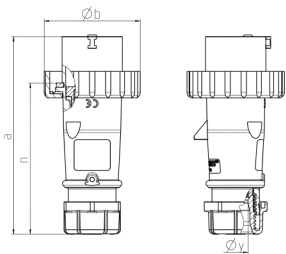


- Schraubkontakt
- einteiliges Gehäuse
- hochwärmebeständige Kontaktträger
- vernickelte Kontakte
- Verschraubung mit Abdichtung
- Zugentlastung und Kabelknickschutz

Technische Daten

| | |
|-------------------|---|
| Ampere | 16 A |
| Pole | 4 p |
| Volt | 230 V |
| Uhrzeitstellung | 9 h |
| Hertz | 50-60 Hz |
| Anschlussstechnik | Schraubkontakt |
| Kontakt | vernickelte Kontakte, hochwärmebeständige Kontaktträger |
| Schutzart | IP 67 |
| Gewicht | 170 g |
| Prüfzeichen | DE,VDE |

Abmessungen



| Zeichnung 2 MB 218 | Amp. Pole | 16 | | | 32 | | |
|-------------------------|--------------|------|------|------|-----|-----|-----|
| | | 3 | 4 | 5 | 3 | 4 | 5 |
| Maße in mm | a | 142 | 144 | 147 | 186 | 186 | 180 |
| | b | 70 | 78 | 87 | 94 | 94 | 101 |
| | n | 109 | 111 | 114 | 145 | 145 | 138 |
| | y | 14,5 | 16 | 16 | 22 | 22 | 22 |
| Klemmen für Leiterquer- | | 1 | 1 | 1 | 2,5 | 2,5 | 2,5 |
| schnitt von bis mm¹ | | -2,5 | -2,5 | -2,5 | -6 | -6 | -6 |