

Anbausteckdose TM

Bestellnr. 23177

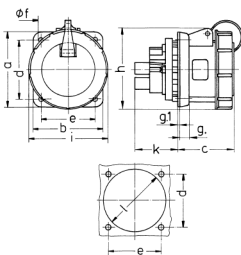


- Schraubkontakt
- hochwärmebeständige Kontaktträger
- vernickelte Kontakte
- gerade Steckrichtung
- (Form AS)
- nach Verteidigungsgerätenorm

Technische Daten

| | |
|-------------------|---|
| Ampere | 63 A |
| Pole | 5 p |
| Volt | 50-500 V |
| Uhrzeitstellung | 2 h |
| Hertz | 300-500 Hz |
| Anschlussstechnik | Schraubkontakt |
| Kontakt | hochwärmebeständige Kontaktträger, vernickelte Kontakte, X-CONTACT® |
| Schutzart | IP 67 |
| Flansch | 107x100 mm |
| Bohrloch | 85x77 mm |
| Gewicht | 745 g |

Abmessungen



| Zeichnung | Amp. | 16 | | 32 | | 63 |
|-------------------------|------|-----|-----|-----|-----|-----|
| | | 3 | 5 | 3 | 5 | 5 |
| 1 MB 217/1 | Pole | | | | | |
| Maße in mm | a | 75 | 75 | 85 | 85 | 107 |
| | b | 75 | 75 | 75 | 75 | 100 |
| | c | 60 | 60 | 67 | 73 | 82 |
| | d | 60 | 60 | 60 | 60 | 85 |
| | e | 60 | 60 | 60 | 60 | 77 |
| | f | 5,5 | 5,5 | 5,5 | 5,5 | 6,5 |
| | g | 8 | 8 | 8 | 8 | 12 |
| | g-1 | 2 | 2 | 2 | 2 | 2 |
| | h | 81 | 95 | 95 | 106 | 115 |
| | i | 70 | 88 | 94 | 102 | 114 |
| | k | 26 | 27 | 34 | 34 | 55 |
| | l | 52 | 57 | 58 | 65 | 88 |
| Klemmen für Leiterquer- | | 1,5 | 1,5 | 2,5 | 2,5 | 6 |
| schnitt von bis mm² | | -4 | -4 | -10 | -10 | -25 |