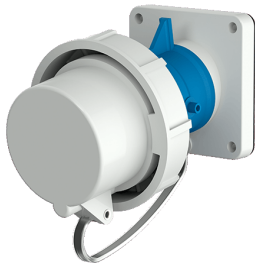


Anbaugerätestecker

Bestellnr. 3531

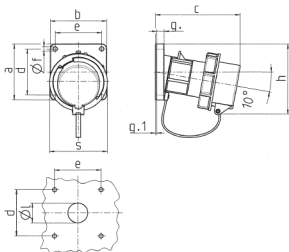


- Schraubkontakt
- mit Schutzkappe

Technische Daten

Ampere	16 A
Pole	3 p
Volt	230 V
Uhrzeitstellung	6 h
Hertz	50-60 Hz
Anschlussstechnik	Schraubkontakt
Kontakt	standard
Schutzart	IP 67
Gewicht	212 g
Prüfzeichen	DE,VDE

Abmessungen



Zeichnung	Amp.	16			32			63		
		3	5	3	4	5	3	4	5	
2 MB 62	Pole									
Maße in mm	a	85	85	85	85	85	108	108	108	
	b	85	85	85	85	85	101	101	101	
	c	132	132	131	131	137	164	164	164	
	d	70	70	70	70	70	85	85	85	
	e	70	70	70	70	70	77	77	77	
	f	6,3	6,3	6,3	6,3	6,3	6,5	6,5	6,5	
	g.	11	11	11	11	11	12	12	12	
	g.1	2	2	2	2	2	2	2	2	
	h	100	107	108	108	111	130	130	130	
	s	70	87	94	94	102	114	114	114	
	l	30	30	30	30	30	40	40	40	
Klemmen für Leiterquer-		1	1	2,5	2,5	2,5	6	6	6	
schnitt von bis mm²		-2,5	-2,5	-6	-6	-6	-16	-16	-16	