

## Wandsteckdose

Bestellnr. 3719

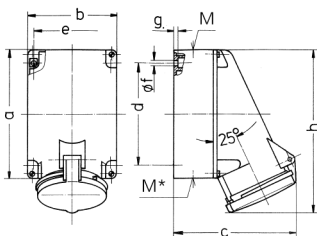


- Schraubkontakt
- X-CONTACT®
- Befestigung von innen
- Leitungseinführungen einmal oben und zweimal blind (zum Ausschneiden) unten
- Gehäuseunterteil um 180° drehbar

## Technische Daten

Ampere	63 A
Pole	5 p
Volt	50-500 V
Uhrzeitstellung	1 h
Anschlussstechnik	Schraubkontakt
Kontakt	X-CONTACT®
Schutzart	IP 44
Gewicht	925 g
Prüfzeichen	DE,VDE, CN,CQC

## Abmessungen



Zeichnung	Amp.	63			
		3	4	5	
1 MB 213	Pole				
Maße in mm	a	170	170	170	
	b	118	118	118	
	c	164	164	164	
	d	134,5	134,5	134,5	
	e	103	103	103	
	f	6,1	6,1	6,1	
	g	6	6	6	
	h	216	216	216	
	M	40	40	40	
	M*	2x40 (blind) zum Ausschneiden			
	Leitung bis mm Ø		32	32	32
	Klemmen für Leiterquerschnitt von bis mm²		6	6	6
			-25	-25	-25