

## Anbaugerätestecker

Bestellnr. 3915

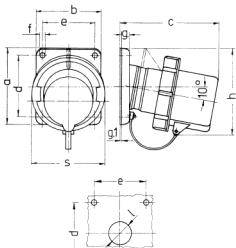


- Schraubkontakt
- hochwärmebeständige Kontaktträger
- vernickelte Kontakte
- mit Schutzkappe

## Technische Daten

Ampere	32 A
Pole	7 p
Volt	400 V
Uhrzeitstellung	6 h
Hertz	50-60 Hz
Anschluss technik	Schraubkontakt
Kontakt	vernickelte Kontakte, hochwärmebeständige Kontaktträger
Schutzart	IP 67
Gewicht	436 g

## Abmessungen



Zeichnung	Amp.	16		32	
		7		7	
2 MB 203	Pole				
Maße in mm	a	85	85	85	85
	b	85	85	85	85
	c	132	137	137	137
	d	70	70	70	70
	e	70	70	70	70
	f	6,3	6,3	6,3	6,3
	g-	11	11	11	11
	g-1	2	2	2	2
	h	107	111	111	111
	s	86	102	102	102
	l	30	30	30	30
Klemmen für Leiterquer- schnitt von bis mm²		1	2,5	2,5	6
		—2,5	—	—	—6