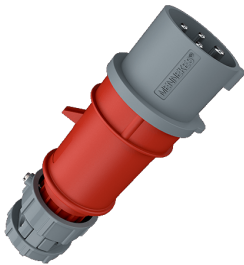


Stecker PowerTOP®

Bestellnr. 3947



- Schraubkontakt
- hochwärmebeständige Kontaktträger
- vernickelte Kontakte
- Verschraubung und außenliegende Zugentlastung

Technische Daten

| | |
|-------------------|---|
| Ampere | 32 A |
| Pole | 4 p |
| Volt | 400 V |
| Uhrzeitstellung | 6 h |
| Hertz | 50-60 Hz |
| Anschlussstechnik | Schraubkontakt |
| Kontakt | hochwärmebeständige Kontaktträger, vernickelte Kontakte |
| Schutzart | IP 44 |
| Gewicht | 284 g |
| Prüfzeichen | DE, VDE, CN, CQC |

Abmessungen



| Zeichnung 2 MB 174 | Amp. Pole | 16 | | | 32 | | |
|---------------------------------|--------------|------|------|------|------|------|------|
| | | 3 | 4 | 5 | 3 | 4 | 5 |
| Maße in mm | a | 162 | 172 | 186 | 199 | 199 | 213 |
| | b | 54 | 60 | 69 | 72 | 72 | 79 |
| | h | 60 | 67 | 77 | 83 | 83 | 91 |
| | n | 126 | 136 | 149 | 154 | 154 | 169 |
| | y | 19 | 19 | 22 | 24,5 | 24,5 | 28,5 |
| Klemmen für Leiterquer- | | 1 | 1 | 1 | 2,5 | 2,5 | 2,5 |
| schnitt von bis mm ¹ | | -2,5 | -2,5 | -2,5 | -6 | -6 | -6 |