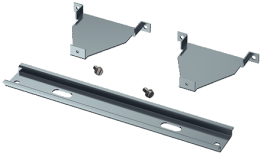


**Montagesätze**  
Bestellnr. 41433

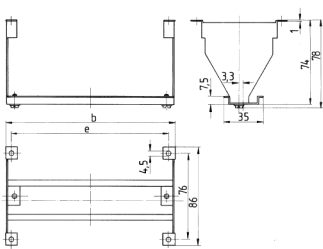
- für Scharnierfenster mit Berührungsschutzkorb
- für die Montage von Reiheneinbaugeräten in Türen und Gehäusedeckeln



**Technische Daten**

Gewicht	140 g
---------	-------

**Abmessungen**



Zeichnung  
6 MB 18

Anzahl der Teilungsein- heiten	6	8	12
Maße in mm			
b	115	150	222
e	105	140	212