

Anbaugerätestecker

Bestellnr. 432

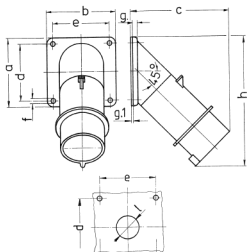


- Schraubkontakt

Technische Daten

| | |
|-------------------|----------------|
| Ampere | 16 A |
| Pole | 5 p |
| Volt | 400 V |
| Uhrzeitstellung | 6 h |
| Hertz | 50-60 Hz |
| Anschlussstechnik | Schraubkontakt |
| Kontakt | standard |
| Schutzart | IP 44 |
| Gewicht | 227 g |
| Prüfzeichen | DE,VDE |

Abmessungen



| Zeichnung | Amp. | 16 | | 32 | |
|---------------------------------|------|------|-----|-----|-----|
| | | 5 | 3 | 4 | 5 |
| 2 MB 39 | Pole | | | | |
| Maße in mm | a | 85 | 85 | 85 | 85 |
| | b | 85 | 85 | 85 | 85 |
| | c | 122 | 126 | 126 | 129 |
| | d | 70 | 70 | 70 | 70 |
| | e | 70 | 70 | 70 | 70 |
| | f | 6,2 | 6,2 | 6,2 | 6,2 |
| | g | 6 | 6 | 6 | 6 |
| | g.1 | 2 | 2 | 2 | 2 |
| | h | 161 | 163 | 163 | 170 |
| | l | 30 | 30 | 30 | 30 |
| Klemmen für Leiterquer- | 1 | 2,5 | 2,5 | 2,5 | 2,5 |
| schnitt von bis mm ² | | -2,5 | -6 | -6 | -6 |