

## Wandsteckdose

Bestellnr. 733

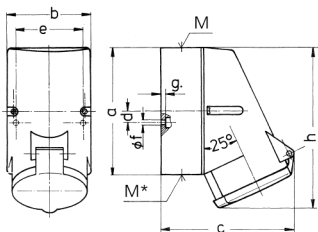


- Schraubkontakt
- hochwärmebeständige Kontaktträger
- vernickelte Kontakte
- Befestigung von innen
- Leitungseinführungen einmal oben und zweimal blind (zum Ausschneiden) unten
- Gehäuseunterteil um 180° drehbar
- Steckdosen sind für den Einbau eines Hilfskontaktschalters vorbereitet

## Technische Daten

|                   |   |
|-------------------|---|
| Ampere            | 16 A  |
| Pole              | 7 p   |
| Volt              | 230 V   |
| Uhrzeitstellung   | 9 h   |
| Hertz             | 50-60 Hz  |
| Anschlussstechnik | Schraubkontakt  |
| Kontakt           | hochwärmebeständige Kontaktträger, vernickelte Kontakte |
| Schutzart         | IP 44   |
| Gewicht           | 335 g   |
| Prüfzeichen       | CN,CQC  |

## Abmessungen



| Zeichnung                                 | Amp.             | 16                            | 32                            |
|---|------------------|-------------------------------|-------------------------------|
| 1 MB 257                                  | Pole             | 7                             | 7                             |
| Maße in mm                                | a                | 128                           | 128                           |
|   | b                | 84                            | 84                            |
|   | c                | 124                           | 138                           |
|   | d                | 11                            | 11                            |
|   | e                | 68                            | 68                            |
|   | f                | 5,3                           | 5,3                           |
|   | g                | 4                             | 4                             |
|   | h                | 145                           | 160                           |
|   | M                | 25                            | 32                            |
|   | M*               | 2x25 (blind) zum Ausschneiden | 2x25 (blind) zum Ausschneiden |
|   | Leitung bis mm Ø | 18                            | 25                            |
| Klemmen für Leiterquerschnitt von bis mm² | 1,5              | 2,5                           |                               |
|   | —4               | —10                           |                               |