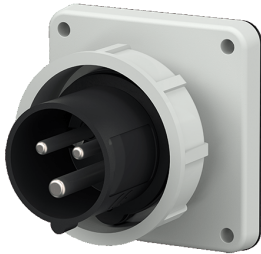


Anbaugerätestecker

Bestellnr. 833



- Schraubkontakt
- vernickelte Kontakte
- Haltenase für den Kupplungsklapdeckel muss bauseits angebracht werden, um eine Einrastung sicherzustellen

Technische Daten

Ampere	32 A
Pole	4 p
Volt	500 V
Uhrzeitstellung	7 h
Hertz	50-60 Hz
Anschlussstechnik	Schraubkontakt
Kontakt	vernickelte Kontakte
Schutzart	IP 67
Gewicht	256 g
Prüfzeichen	CN,CQC, DE,VDE (ÜG)

Abmessungen



Zeichnung	Amp.	16			32		
		Pole			Pole		
2 MB 187/2		3	4	5	3	4	5
Maße in mm							
a		85,7	85,7	85,7	85,7	85,7	85,7
b		85,7	85,7	85,7	85,7	85,7	85,7
c		72	72	72	90	90	90
d		69,5	69,5	69,5	69,5	69,5	69,5
e		69,5	69,5	69,5	69,5	69,5	69,5
f		5,5	5,5	5,5	5,5	5,5	5,5
g.		11	11	11	11	11	11
g.1		2	2	2	2	2	2
l		32	36	47	47	47	47
s		71	79	89	94	94	102
Klemmen für Leiterquer-		1,5	1,5	1,5	2,5	2,5	2,5
schnitt von bis mm ²		-4	-4	-4	-10	-10	-10