

## Anbausteckdose CEEplus®

Bestellnr. 927

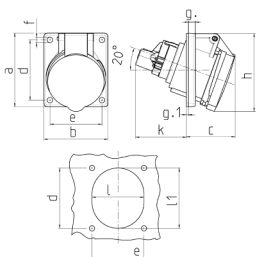


- Schraubkontakt
- mit 4 Zusatzkontakten
- Neigung 20°

### Technische Daten

Ampere	16 A
Pole	3 p+Z
Volt	230 V
Uhrzeitstellung	6 h
Hertz	50-60 Hz
Anschlussstechnik	Schraubkontakt
Kontakt	standard
Schutzart	IP 44
Flansch	62x62 mm
Bohrloch	47x47 mm
Neigung	20 °
Gewicht	168 g

### Abmessungen



Zeichnung	Amp.		
	16	16	
1 MB 459/453	Pole 3	5	
Maße in mm	a	73,5	85
	b	64	85
	c	52	57
	d	60	70
	e	52	70
	f	5,3	5,5
	g	7	8
	g-1	2	2
	h	79	101
	k	51	33
	l	52	70
	l1	60	78
	α	20°	20°
	Klemmen für Leiterquerschnitt von bis mm²	1,5	1,5
		—4	—4