

EverBOX® Grip

Bestellnr. 9503750RT

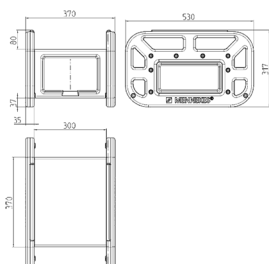


- robustes und schlagfestes Gehäuse
- Gehäuse schwarz, Griffe Rot oder Schwarz
- anschlussfertig verdrahtet
- Absicherungen unter transparenten Betätigungsclappen

Technische Daten

CEE 63 A, 5 p, 400 V	1
CEE 32 A, 5 p, 400 V	2
CEE 16 A, 5 p, 400 V	1
SCHUKO®	6
Absicherung	<ul style="list-style-type: none"> • 1 FI 63 A, 4 p, 0,03 A • 2 LS 32 A, 3 p, C • 2 LS 16 A, 3 p, C • 6 LS 16 A, 1 p, C
Vorsicherung max.	63 A
InA	63 A
RDF	0.55
Anschluss/Zuleitung	<ul style="list-style-type: none"> • 2 m Zuleitung H07RN-F5G10 mit CEE-Stecker 63 A, 5 p, 400 V
Schutzart	IP 44
Gehäusematerial	Kunststoff
Gewicht	15500 g
Länge	530 mm
Höhe	320 mm
Breite	370 mm

Abmessungen



Zeichnung

5 MB 76

Maße in mm