

Anbausteckdose CEEplus®

Bestellnr. 960

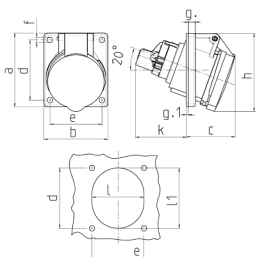


- Schraubkontakt
- mit 4 Zusatzkontakten
- Neigung 20°

Technische Daten

Ampere	16 A
Pole	5 p+Z
Volt	400 V
Uhrzeitstellung	6 h
Hertz	50-60 Hz
Anschlussstechnik	Schraubkontakt
Kontakt	standard
Schutzart	IP 44
Flansch	85x85 mm
Bohrloch	70x70 mm
Neigung	20 °
Gewicht	200 g

Abmessungen



Zeichnung	Amp. 16			
	3	5		
1 MB 459/453	Pole			
Maße in mm	a	73,5	85	
	b	64	85	
	c	52	57	
	d	60	70	
	e	52	70	
	f	5,3	5,5	
	g	7	8	
	g-1	2	2	
	h	79	101	
	k	51	33	
	l	52	70	
	l1	60	78	
	α	20°	20°	
	Klemmen für Leiterquerschnitt von bis mm²		1,5	1,5
			—4	—4