

Anbausteckdose CEEplus®

Bestellnr. 961

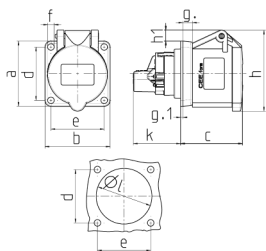


- Schraubkontakt
- mit 4 Zusatzkontakten
- gerade Steckrichtung

Technische Daten

Ampere	16 A
Pole	5 p+Z
Volt	400 V
Uhrzeitstellung	6 h
Hertz	50-60 Hz
Anschlussstechnik	Schraubkontakt
Kontakt	standard
Schutzart	IP 44
Flansch	75x75 mm
Bohrloch	60x60 mm
Gewicht	163 g

Abmessungen



Zeichnung 1 MB 460/247	Amp.	
	3	16
Maße in mm		
a	55	75
b	55	75
c	54	55
d	45	60
e	45	60
f	5,5	5,5
g	8	8
g.1	2	2
h	70	83
h1	10	8
k	40,5	32
l	47	54
Klemmen für Leiterquerschnitt von bis mm²	1,5	1,5
	—4	—4