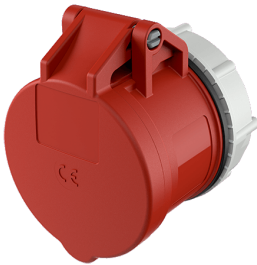


RAPIDO® Anbausteckdose CEEplus®

Bestellnr. 962

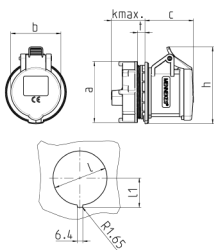


- Schraubkontakt
- mit 4 Zusatzkontakten
- gerade Steckrichtung
- Zentralbefestigung Ø 61 mm

Technische Daten

| | |
|-------------------|----------------|
| Ampere | 16 A |
| Pole | 5 p+Z |
| Volt | 400 V |
| Uhrzeitstellung | 6 h |
| Hertz | 50-60 Hz |
| Anschlussstechnik | Schraubkontakt |
| Kontakt | standard |
| Schutzart | IP 44 |
| Gewicht | 200 g |

Abmessungen



| Zeichnung | Amp. | 16 | |
|---------------------|---|-------|-------|
| | | 3 | 5 |
| 1 MB 458/468 | Pole | | |
| Maße in mm | a | 69 | 69 |
| | b | 57 | 69 |
| | c | 55 | 52 |
| | d | 38 | 32 |
| | h | 87 | 98 |
| | k max. | 30 | 32 |
| | l | Ø61 | Ø61 |
| | lt | 33,25 | 33,25 |
| | t | 2-9 | 2-9 |
| | Klemmen für Leiterquerschnitt von bis mm² | 1,5 | 1,5 |
| | —4 | —4 | |