

## 2-fach-Steckdose

Bestellnr. 98111

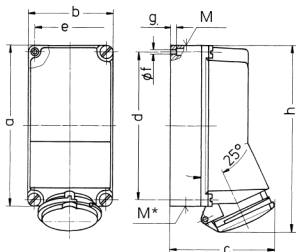


- Schraubkontakt
- CEE- und Steckdose SCHUKO® in einem Gehäuse
- Steckdose SCHUKO® abgesichert mit 1 LS-Schalter 16 A, 1 p, K

## Technische Daten

CEE 16 A, 5 p, 400 V	1
SCHUKO®	1
Absicherung	• 1 LS 16 A, 1 p, K
Anschluss/Zuleitung	• für 1 Leitung bis 5 x 10 mm <sup>2</sup>
Schutzart	IP 44
Gehäusematerial	Kunststoff
Gewicht	1206 g
Höhe	225 mm
Breite	118 mm
Prüfzeichen	RU,EAC (Zwangszulassung)

## Abmessungen



Zeichnung 1 MB 285	Amp.	16	32	63
Maße in mm	a	225	225	264
	b	118	118	163
	c	141	146	194
	d	208	208	240
	e	101	101	140
	f	6,3	6,3	8,1
	g	8	8	8
	h	254	264	300
	M	1x25 u. 1x32	1x25 u. 1x32	40
	M*	2x25	2x25	40