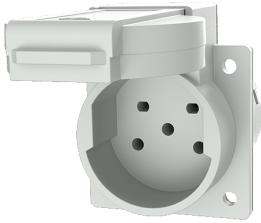


## Anbausteckdose

Bestellnr. 10086

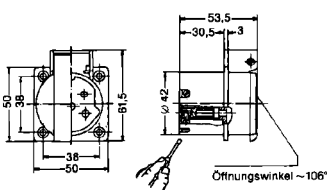


- Schweizer System
- Typ 15
- mit Klappdeckel
- 5 Schraubklemmen
- Nicht kombinierbar mit Wandsteckdosen Unterteil 10714, 10715 oder 10716.

## Technische Daten

Ampere	10 A
Pole	5 p
Volt	400 V
Anschlussstechnik	Schraubkontakt
Kontakt	standard
Schutzart	IP 54
Flansch	50x50 mm
Bohrloch	38x38 mm
Gewicht	46 g
Prüfzeichen	EAC

## Abmessungen



Zeichnung  
1 MB 424

Maße in mm