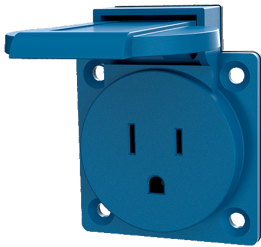


Schutzkontakt-Anbausteckdose

Bestellnr. 10087

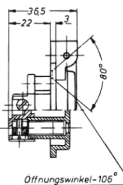
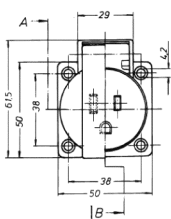


- NEMA für USA und Kanada
- mit Klappdeckel
- 3 Schraubklemmen
- Nicht kombinierbar mit Wandsteckdosen-Unterteil 10714, 10715 oder 10716.

Technische Daten

Ampere	15 A
Pole	3 p+E
Volt	125 V
Anschlussstechnik	Schraubkontakt
Kontakt	standard
Schutzart	IP 44
Flansch	50x50 mm
Bohrloch	38x38 mm
Gewicht	45 g
Prüfzeichen	EAC

Abmessungen



Zeichnung
1 MB 421
Maße in mm