

Wandsteckdose

Bestellnr. 1040

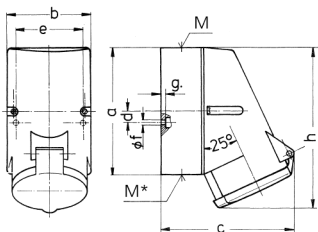


- Schraubkontakt
- hochwärmebeständige Kontaktträger
- vernickelte Kontakte
- Befestigung von innen
- Leitungseinführungen einmal oben und zweimal blind (zum Ausschneiden) unten
- Gehäuseunterteil um 180° drehbar
- Steckdosen sind für den Einbau eines Hilfskontaktschalters vorbereitet

Technische Daten

| | |
|-------------------|---|
| Ampere | 32 A |
| Pole | 7 p |
| Volt | 500 V |
| Uhrzeitstellung | 7 h |
| Hertz | 50-60 Hz |
| Anschluss technik | Schraubkontakt |
| Kontakt | hochwärmebeständige Kontaktträger, vernickelte Kontakte |
| Schutzart | IP 44 |
| Gewicht | 451 g |
| Prüfzeichen | EAC, CQC |

Abmessungen



| Zeichnung | Amp. | 16 | 32 |
|---|------------------|-------------------------------|-------------------------------|
| 1 MB 257 | Pole | 7 | 7 |
| Maße in mm | a | 128 | 128 |
| | b | 84 | 84 |
| | c | 124 | 138 |
| | d | 11 | 11 |
| | e | 68 | 68 |
| | f | 5,3 | 5,3 |
| | g | 4 | 4 |
| | h | 145 | 160 |
| | M | 25 | 32 |
| | M* | 2x25 (blind) zum Ausschneiden | 2x25 (blind) zum Ausschneiden |
| | Leitung bis mm Ø | 18 | 25 |
| Klemmen für Leiterquerschnitt von bis mm² | 1,5 | 2,5 | |
| | —4 | —10 | |