

Anbausteckdose

Bestellnr. 1045

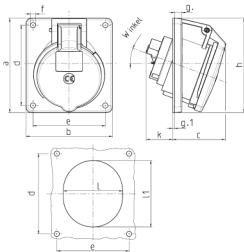


- Schraubkontakt
- hochwärmebeständige Kontaktträger
- vernickelte Kontakte
- Neigung 20°

Technische Daten

| | |
|-------------------|---------------------------------------------------------|
| Ampere | 16 A |
| Pole | 7 p |
| Volt | 500 V |
| Uhrzeitstellung | 7 h |
| Hertz | 50-60 Hz |
| Anschluss technik | Schraubkontakt |
| Kontakt | hochwärmebeständige Kontaktträger, vernickelte Kontakte |
| Schutzart | IP 44 |
| Flansch | 100x92 mm |
| Bohrloch | 85x77 mm |
| Neigung | 20 ° |
| Gewicht | 216 g |
| Prüfzeichen | EAC, CQC |

Abmessungen



| Zeichnung | Amp. | 16 | 32 |
|-------------------------------------------|------|--------|---------|
| 1 MB 260 | Pole | 7 | 7 |
| Maße in mm | a | 100 | 100 |
| | b | 92 | 92 |
| | c | 58 | 61 |
| | d | 85 | 85 |
| | e | 77 | 77 |
| | f | 5,5 | 5,5 |
| | g | 8 | 8 |
| | g-1 | 2 | 2 |
| | h | 100 | 106 |
| | k | 40 | 55 |
| | l | 65 | 72 |
| | l1 | 72 | 85 |
| | α | 20° | 20° |
| Klemmen für Leiterquerschnitt von bis mm² | | 1,5 —4 | 2,5 —10 |