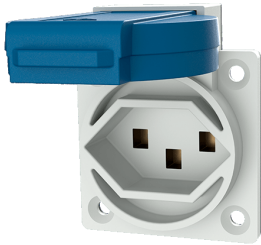


## Schutzkontakt-Anbausteckdose

Bestellnr. 10711

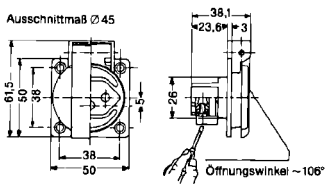


- Schweizer System
- Typ 23
- mit Klappdeckel
- 3 Schraubklemmen
- Nicht kombinierbar mit Wandsteckdosen-Unterteil 10714, 10715 oder 10716.

## Technische Daten

Ampere	16 A
Pole	3 p
Volt	230 V
Anschlussstechnik	Schraubkontakt
Kontakt	standard
Schutzart	IP 54
Flansch	50x50 mm
Bohrloch	38x38 mm
Gewicht	42 g
Prüfzeichen	EAC

## Abmessungen



Zeichnung  
1 MB 423

Maße in mm