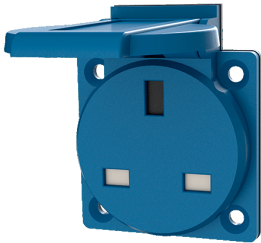


Schutzkontakt-Anbausteckdose

Bestellnr. 10718

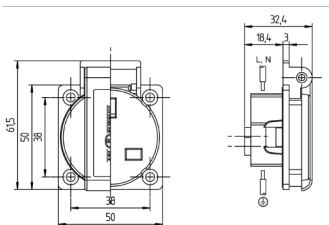


- System GB
- mit Klappdeckel
- 3 Schraubklemmen
- mit Dichtung
- Nicht kombinierbar mit Wandsteckdosen Unterteil 10714, 10715 oder 10716.

Technische Daten

Ampere	13 A
Pole	3 p
Volt	230 V
Anschlussstechnik	Schraubkontakt
Kontakt	standard
Schutzart	IP 44
Flansch	50x50 mm
Bohrloch	38x38 mm
Gewicht	20 g
Prüfzeichen	EAC

Abmessungen



Zeichnung
1 MB 584

Maße in mm