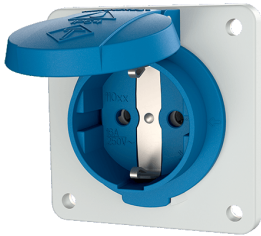


## Anbausteckdose SCHUKO®

Bestellnr. 11011F

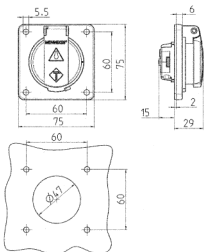


- für ortsfesten Einsatz
- mit Klappdeckel
- auch für Kabelkanäle und UP-Kästen geeignet
- 3 Steckklemmen als Verbindungsklemmen von 1,5 – 2,5 mm<sup>2</sup>

## Technische Daten

Ampere	16 A
Pole	2 p+E
Volt	230 V
Anschlussstechnik	Steckklemmen
Kontakt	standard
Schutzart	IP 54
Flansch	75x75 mm
Bohrloch	60x60 mm
Gewicht	65 g
Prüfzeichen	VDE, EAC

## Abmessungen



Zeichnung  
1 MB 593

Maße in mm