

## Anbausteckdose SCHUKO®

Bestellnr. 11031

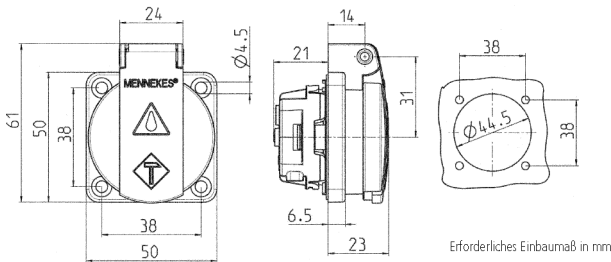


- für ortsfesten Einsatz
- mit Klappdeckel
- 3 Schraubklemmen als Verbindungsklemmen von 1,5 - 2,5 mm<sup>2</sup>
- andere Farben auf Anfrage

### Technische Daten

Ampere	16 A
Pole	3 p+E
Volt	230 V
Anschlussstechnik	Schraubkontakt
Kontakt	standard
Schutzart	IP 54
Flansch	50x50 mm
Bohrloch	38x38 mm
Gewicht	51 g
Prüfzeichen	VDE, EAC, Kema

### Abmessungen



Zeichnung  
1 MB 410

Maße in mm