

Anbausteckdose mit TwinCONTACT

Bestellnr. 1352

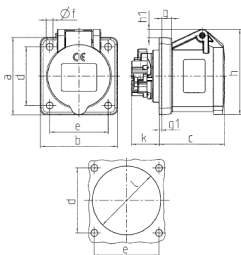


- schraubenlose Feder-Klemm-Technik
- zum Durchverdrahten geeignet
- gerade Steckrichtung

Technische Daten

Ampere	16 A
Pole	4 p
Volt	230 V
Uhrzeitstellung	9 h
Hertz	50-60 Hz
Anschlussstechnik	Schraubenlos - TwinCONTACT
Kontakt	standard
Schutzart	IP 44
Flansch	72x65 mm
Bohrloch	52x52 mm
Gewicht	250 g
Prüfzeichen	VDE, EAC

Abmessungen



Zeichnung	Amp.	16		
		3	4	5
1 MB 649	Pole			
Maße in mm	a	62	72	72
	b	62	65	65
	c	54	54	54
	d	47	52	52
	e	47	52	52
	f	5,5	5,5	5,5
	g	8	8	8
	g1	2	2	2
	h	68	77	85
	h1	7	7	11
	k	23	23	23
	l	50	52	57
Klemmen für Leiterquerschnitt von bis mm ²		1,5	1,5	1,5
		-4	-4	-4