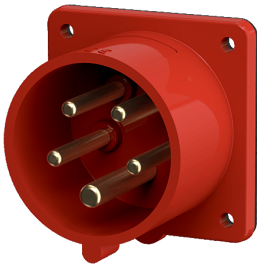


## Anbaugerätestecker

Bestellnr. 1408

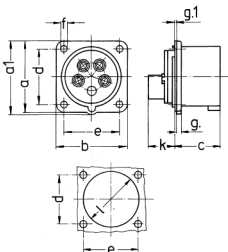


- Schraubkontakt
- Haltenase für den Kupplungsklapdeckel muss bauseits angebracht werden, um eine Einrastung sicherzustellen

## Technische Daten

Ampere	16 A
Pole	5 p
Volt	400 V
Uhrzeitstellung	6 h
Hertz	50-60 Hz
Anschluss technik	Schraubkontakt
Kontakt	standard
Schutzart	IP 44
Gewicht	117 g
Prüfzeichen	EAC, VDE (ÜG)

## Abmessungen



Zeichnung	Amp.	16	32
2 MB 68	Pole	5	5
Maße in mm	a	66	72
	a1	69	78
	b	66	72
	c	43	52
	d	52	60
	e	52	60
	f	4,5	4,5
	g.	4,5	4,5
	g.1	2	2
	k	27	32
	l	59	63
Klemmen für Leiterquer-		1	2,5
schnitt von bis mm <sup>2</sup>		-2,5	-6