

## Anbausteckdose

Bestellnr. 1456

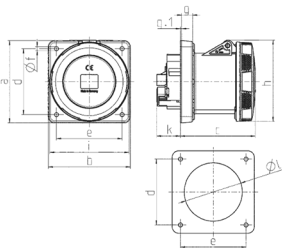


- Schraubkontakt
- X-CONTACT®
- gerade Steckrichtung
- Produkte mit Pilotkontakt: Bestellnr. + Index P

## Technische Daten

Ampere	125 A
Pole	4 p
Volt	230 V
Uhrzeitstellung	9 h
Hertz	50-60 Hz
Anschlussstechnik	Schraubkontakt
Kontakt	X-CONTACT®
Schutzart	IP 67
Flansch	130x130 mm
Bohrloch	104x104 mm
Gewicht	1135 g
Prüfzeichen	VDE, EAC, CQC

## Abmessungen



Zeichnung	Amp.	125	
		4	5
1 MB 258	Pole		
Maße in mm	a	130	130
	b	130	130
	c	119	119
	d	104	104
	e	104	104
	f	6,5	6,5
	g	18	18
	g.1	2	2
	h	129	129
	i	126	126
	k	43	43
	l	98	98
	Klemmen für Leiterquerschnitt von bis mm²		25
		-70	-70