

Anbausteckdose mit TwinCONTACT

Bestellnr. 1706

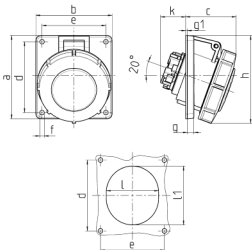


- schraubenlose Feder-Klemm-Technik
- zum Durchverdrahten geeignet
- Neigung 20°

Technische Daten

Ampere	16 A
Pole	4 p
Volt	50-500 V
Uhrzeitstellung	10 h
Hertz	100-300 Hz
Anschlussstechnik	Schraubenlos - TwinCONTACT
Kontakt	standard
Schutzart	IP 67
Flansch	100x92 mm
Bohrloch	85x77 mm
Neigung	20 °
Gewicht	168 g
Prüfzeichen	VDE, EAC

Abmessungen



Zeichnung 1 MB 466	Amp. Pole	16			32		
		3	4	5	3	4	5
Maße in mm	a	73,5	100	100	100	100	100
	b	64	92	92	92	92	92
	c	52	60	62	66	66	66
	d	60	85	85	85	85	85
	e	52	77	77	77	77	77
	f	5,5	5,5	5,5	5,5	5,5	5,5
	g	7	8	8	8	8	8
	g.1	2	2	2	2	2	2
	h	84	100	106	109	109	113
	k	31	31	31	44	44	54
	l	52	55	65	70	70	73
	l1	60	63	72	82	82	85
Klemmen für Leiterquer-		1,5	1,5	1,5	2,5	2,5	2,5
schnitt von bis mm ²		-4	-4	-4	-6	-6	-6