

## Anbausteckdose mit TwinCONTACT

Bestellnr. 1717

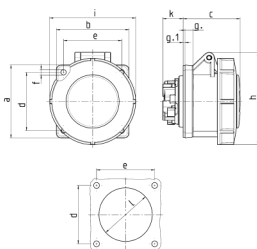


- schraubenlose Feder-Klemm-Technik
- zum Durchverdrahten geeignet
- gerade Steckrichtung
- Blindflansch zum Verschließen nicht genutzter Einbauöffnungen Bestellnr. 41419

### Technische Daten

Ampere	16 A
Pole	5 p
Volt	230 V
Uhrzeitstellung	9 h
Hertz	50-60 Hz
Anschluss technik	Schraubenlos - TwinCONTACT
Kontakt	standard
Schutzart	IP 67
Flansch	75x75 mm
Bohrloch	60x60 mm
Gewicht	190 g
Prüfzeichen	VDE, EAC, CQC

### Abmessungen



Zeichnung	Amp.	16			32		
		3	4	5	3	4	5
1 MB 467	Pole						
Maße in mm	a	75	75	75	85	85	85
	b	75	75	75	75	75	75
	c	60	61	61	69	69	72
	d	60	60	60	60	60	60
	e	60	60	60	60	60	60
	f	5,5	5,5	5,5	5,5	5,5	5,5
	g	8	8	8	8	8	8
	g-1	2	2	2	2	2	2
	h	83	88	95	99	99	105
	i	78	85	96	103	103	110
	k	21	21	21	28	28	38
	l	43	52	54	60	60	65
Klemmen für Leiterquerschnitt von bis mm <sup>2</sup>		1,5	1,5	1,5	2,5	2,5	2,5
		-4	-4	-4	-6	-6	-6