

Wandsteckdose mit TwinCONTACT

Bestellnr. 1725

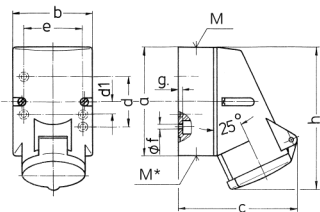


- schraubenlose Feder-Klemm-Technik
- zum Durchverdrahten geeignet
- Befestigung von innen
- bei 4- und 5-pol. Gehäuseunterteil um 180° drehbar

Technische Daten

| | |
|-------------------|----------------------------|
| Ampere | 16 A |
| Pole | 4 p |
| Volt | 500 V |
| Uhrzeitstellung | 7 h |
| Hertz | 50-60 Hz |
| Anschlussstechnik | Schraubenlos - TwinCONTACT |
| Kontakt | standard |
| Schutzart | IP 44 |
| Gewicht | 200 g |
| Prüfzeichen | VDE, EAC |

Abmessungen



| Zeichnung | Amp. | 16 | | |
|------------|---|-----------------------------|-----|-----|
| | | 3 | 4 | 5 |
| 1 MB 209 | Pole | | | |
| Maße in mm | a | 87 | 100 | 100 |
| | b | 64 | 75 | 75 |
| | c | 99 | 110 | 113 |
| | d | 40 | - | - |
| | d1 | - | 11 | 11 |
| | e | 50 | 59 | 59 |
| | f | 4,5 | 5 | 5 |
| | g | 4 | 4 | 4 |
| | h | 115 | 125 | 128 |
| | M | 20 | 20 | 20 |
| | M* | 20 (blind) zum Ausschneiden | | |
| | Leitung bis mm Ø | 15 | 15 | 15 |
| | Klemmen für Leiterquerschnitt von bis mm² | 1,5 | 1,5 | 1,5 |
| | | -4 | -4 | -4 |