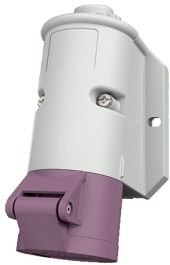


## Wandsteckdose

Bestellnr. 1832

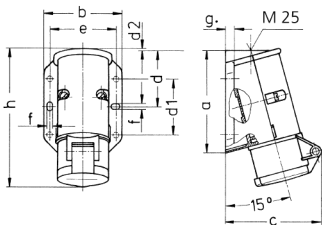


- Schraubkontakt
- Befestigung von außen
- Leitungseinführung einmal oben und einmal blind (zum Ausschneiden) auf der Rückseite

## Technische Daten

|                   |                |
|-------------------|----------------|
| Ampere            | 16 A           |
| Pole              | 3 p            |
| Volt              | 20-25 V        |
| Hertz             | 50-60 Hz       |
| Anschlussstechnik | Schraubkontakt |
| Kontakt           | standard       |
| Schutzart         | IP 44          |
| Gewicht           | 209 g          |
| Prüfzeichen       | EAC            |

## Abmessungen



| Zeichnung  | Amp.        | 16  |     | 32  |     |
|--|-------------|-----|-----|-----|-----|
|  |             | 2   | 3   | 2   | 3   |
| <b>1 MB 294</b>                                  | <b>Pole</b> |     |     |     |     |
| <b>Maße in mm</b>                                | <b>a</b>    | 96  | 96  | 96  | 96  |
|  | <b>b</b>    | 73  | 73  | 73  | 73  |
|  | <b>c</b>    | 90  | 90  | 90  | 90  |
|  | <b>d</b>    | 53  | 53  | 53  | 53  |
|  | <b>d1</b>   | 52  | 52  | 52  | 52  |
|  | <b>d2</b>   | 2   | 2   | 2   | 2   |
|  | <b>e</b>    | 62  | 62  | 62  | 62  |
|  | <b>f</b>    | 5,3 | 5,3 | 5,3 | 5,3 |
|  | <b>g</b>    | 8   | 8   | 8   | 8   |
|  | <b>h</b>    | 129 | 129 | 129 | 129 |
| <b>Klemmen für Leiterquerschnitt von bis mm²</b> |             | 4   | 4   | 4   | 4   |
|  |             | -10 | -10 | -10 | -10 |