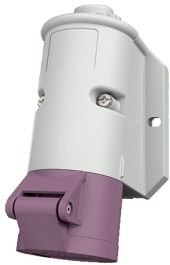


## Wandsteckdose

Bestellnr. 1838

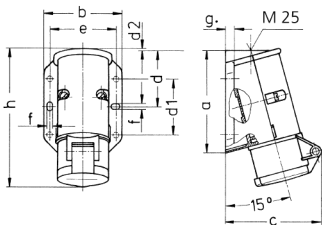


- Schraubkontakt
- Befestigung von außen
- Leitungseinführung einmal oben und einmal blind (zum Ausschneiden) auf der Rückseite

## Technische Daten

Ampere	32 A
Pole	2 p
Volt	20-25 V
Hertz	50-60 Hz
Anschlussstechnik	Schraubkontakt
Kontakt	standard
Schutzart	IP 44
Gewicht	189 g
Prüfzeichen	EAC

## Abmessungen



Zeichnung	Amp.	16		32	
		2	3	2	3
<b>1 MB 294</b>	<b>Pole</b>				
<b>Maße in mm</b>	<b>a</b>	96	96	96	96
	<b>b</b>	73	73	73	73
	<b>c</b>	90	90	90	90
	<b>d</b>	53	53	53	53
	<b>d1</b>	52	52	52	52
	<b>d2</b>	2	2	2	2
	<b>e</b>	62	62	62	62
	<b>f</b>	5,3	5,3	5,3	5,3
	<b>g</b>	8	8	8	8
	<b>h</b>	129	129	129	129
	Klemmen für Leiterquerschnitt von bis mm <sup>2</sup>	4	4	4	4
		-10	-10	-10	-10