

Wandsteckdose

BestellNr. 21233

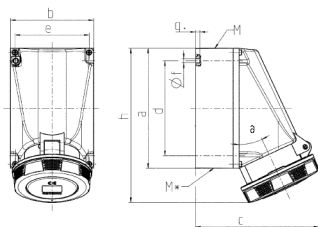


- Schraubkontakt
- **X-CONTACT®**
- hochwärmebeständige Kontaktträger
- vernickelte Kontakte
- Produkte mit Pilotkontakt: Bestellnr. + Index P

Technische Daten

Ampere	125 A
Pole	4 p
Volt	400 V
Uhrzeitstellung	6 h
Hertz	50-60 Hz
Anschlussstechnik	Schraubkontakt
Kontakt	hochwärmebeständige Kontaktträger, vernickelte Kontakte, X-CONTACT®
Schutzart	IP 67
Gewicht	1959 g
Prüfzeichen	EAC

Abmessungen



Zeichnung 1 MB 112/162	Amp. Pole	63			125	
		3	4	5	4	5
Maße in mm	a	170	170	170	264	264
	b	118	118	118	163	163
	c	175	175	175	200	200
	d	134,5	134,5	134,5	240	240
	e	103	103	103	140	140
	f	6,1	6,1	6,1	8,1	8,1
	g	6	6	6	8	8
	h	219	219	219	306	306
	M	40	40	40	50	50
	M*	2x40 (blind) zum Ausschneiden			50	50
Leitung bis mm Ø	a	25	25	25	20	20
Klemmen für Leiterquerschnitt von bis mm²		27	27	27	38	38
		6	6	6	25	25
		-25	-25	-25	-35	-35