

## Anbausteckdose TM

Bestellnr. 23293A

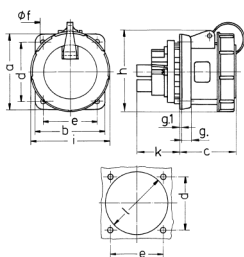


- Schraubkontakt
- hochwärmebeständige Kontaktträger
- vernickelte Kontakte
- gerade Steckrichtung
- (Form AS)
- nach Verteidigungsgerätenorm

## Technische Daten

Ampere	32 A
Pole	3 p
Volt	230 V
Uhrzeitstellung	6 h
Hertz	50-60 Hz
Anschlussstechnik	Schraubkontakt
Kontakt	hochwärmebeständige Kontaktträger, vernickelte Kontakte
Schutzart	IP 67
Flansch	85x75 mm
Bohrloch	60x60 mm
Gewicht	281 g
Prüfzeichen	EAC

## Abmessungen



Zeichnung	Amp.	16		32		63	
		3	5	3	5	5	
1 MB 217/1	Pole	3	5	3	5	5	
Maße in mm	a	75	75	85	85	107	
	b	75	75	75	75	100	
	c	60	60	67	73	82	
	d	60	60	60	60	85	
	e	60	60	60	60	77	
	f	5,5	5,5	5,5	5,5	6,5	
	g	8	8	8	8	12	
	g-1	2	2	2	2	2	
	h	81	95	95	106	115	
	i	70	88	94	102	114	
	k	26	27	34	34	55	
	l	52	57	58	65	88	
Klemmen für Leiterquer-		1,5	1,5	2,5	2,5	6	
schnitt von bis mm²		-4	-4	-10	-10	-25	