

## Anbausteckdose TM

Bestellnr. 24643

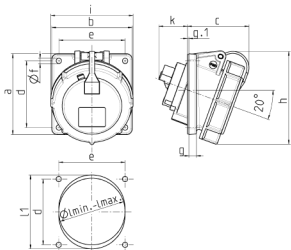


- Schraubkontakt
- hochwärmebeständige Kontaktträger
- vernickelte Kontakte
- Neigung 20°
- (Form BS)
- nach Verteidigungsgerätenorm

## Technische Daten

Ampere	16 A
Pole	5 p
Volt	50-500 V
Uhrzeitstellung	2 h
Hertz	300-500 Hz
Anschlussstechnik	Schraubkontakt
Kontakt	hochwärmebeständige Kontaktträger, vernickelte Kontakte
Schutzart	IP 67
Flansch	85x85 mm
Bohrloch	70x70 mm
Neigung	20 °
Gewicht	235 g
Prüfzeichen	VDE, EAC

## Abmessungen



Zeichnung 1 MB474	Amp. Pole	16		32		63	
		3	5	3/4	5	3/4/5	
Maße in mm	a	85	85	85	85	114	
	b	85	85	85	85	114	
	c	71	65	65	80	98	
	d	70	70	70	70	90	
	e	70	70	70	70	90	
	f	5,5	5,5	5,5	5,5	5,5	
	g	8	8	8	8	12	
	g.1	2	2	2	2	2	
	h	92	98	101	115	135	
	i	70	87	94	101	112	
	k	39	33	53	58	70	
	l min.	57	70	78	78	92	
	l max.	78	78	78	78	105	
	l1	—	—	—	—	105	
Klemmen für Leiterquer- schnitt von bis mm²		1,5	1,5	2,5	2,5	6	
		-4	-4	-10	-10	-25	