

Anbausteckdose

Bestellnr. 2765A

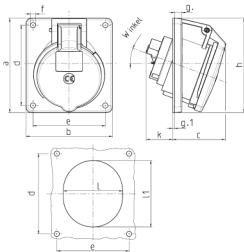


- Schraubkontakt
- Neigung 20°

Technische Daten

Ampere	16 A
Pole	5 p
Volt	600-690 V
Uhrzeitstellung	5 h
Hertz	50-60 Hz
Anschlussstechnik	Schraubkontakt
Kontakt	standard
Schutzart	IP 44
Flansch	100x92 mm
Bohrloch	85x77 mm
Neigung	20 °
Gewicht	201 g
Prüfzeichen	VDE, EAC

Abmessungen



Zeichnung 1 MB 260	Amp. Pole	16			32		
		3	4	5	3	4	5
Maße in mm	a	73,5	100	100	100	100	100
	b	64	92	92	92	92	92
	c	50	59	58	62	62	61
	d	60	85	85	85	85	85
	e	52	77	77	77	77	77
	f	5,5	5,5	5,5	5,5	5,5	5,5
	g	7	8	8	8	8	8
	g-1	2	2	2	2	2	2
	h	79	100	100	103	103	106
	k	44	34	34	54	54	49
	l	52	55	65	67	67	72
	l1	60	63	72	82	82	85
	α	20°	20°	20°	20°	20°	20°
Klemmen für Leiterquerschnitt von bis mm²		1,5	1,5	1,5	2,5	2,5	2,5
		-4	-4	-4	-10	-10	-10