

## Anbausteckdose

Bestellnr. 2883

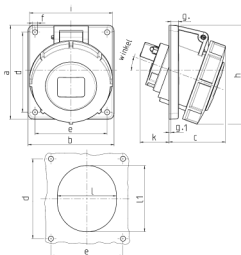


- Schraubkontakt
- hochwärmebeständige Kontaktträger
- vernickelte Kontakte
- Neigung 20°

## Technische Daten

Ampere	16 A
Pole	7 p
Volt	230 V
Uhrzeitstellung	9 h
Hertz	50-60 Hz
Anschluss technik	Schraubkontakt
Kontakt	hochwärmebeständige Kontaktträger, vernickelte Kontakte
Schutzart	IP 67
Flansch	100x92 mm
Bohrloch	85x77 mm
Neigung	20 °
Gewicht	256 g
Prüfzeichen	EAC, CQC

## Abmessungen



Zeichnung	Amp.	16	32
1 MB 251	Pole	7	7
Maße in mm			
a		100	100
b		92	92
c		62	66
d		85	85
e		77	77
f		5,5	5,5
g		8	8
g.1		2	2
h		105	113
i		96	110
k		39	54
l		65	72
ll		72	85
α		20°	20°
Klemmen für Leiterquer-		1,5	2,5
schnitt von bis mm²		—4	—10